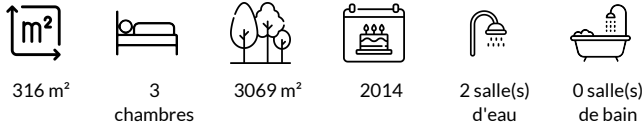


Lesneven - 936 000 €

Sylvie TROMELIN



Descriptif du bien

LESNEVEN Finistère Nord, Sylvie Tromelin vous présente cette PROPRIETE D'EXCEPTION de 316 M2 habitables avec PISCINE COUVERTE sur terrain de 3 069 M2.

VIDEO VISIBLE SUR NOTRE SITE BREST ABERS IMMOBILIER ET SUR MA CHAINE YOUTUBE SYLVIE TROMELIN.

UN ENVIRONNEMENT PRIVILEGIE

Située dans une IMPASSE, au calme, cette propriété offre un cadre de vie exceptionnel, à quelques minutes du centre animé de LESNEVEN et à seulement 20 minutes de BREST et de ses zones d'activités.

L'aéroport de BREST GUIPAVAS est à 21 Kms, la gare SNCF de BREST à 33 Kms.

Zone de KERGADEDEC de BREST à 29 Kms - Voie express vers LANDIVISIAU, MORLAIX à 12 Kms.

Cette PROPRIETE de PLAIN-PIED conjugue ELEGANCE, CONFORT et QUALITE DE VIE.

UNE ARCHITECTURE CONTEMPORAINE ET DES PRESTATIONS HAUT DE GAMME.

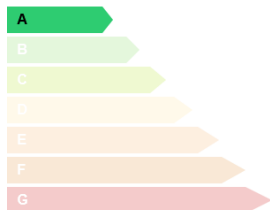
Edifiée sur un terrain paysager de 3069 M2, cette maison en bardage bois séduit pas son esprit moderne et chaleureux.

Détails du bien

| | |
|------------------|--------------------|
| Référence : | 96068 |
| Type de bien : | maison/villa |
| Nb d'étages : | 0 |
| Surface séjour : | 85 m ² |
| Nb de pièces : | 9 |
| Cuisine : | Américaine équipée |
| Chauffage : | Aucun |
| Parking : | 5 |
| Garage : | OUI |

DPE

Énergétique : 1 kWh/m²/an



Climatique : 1 kWhEP/m²/an



Les honoraires d'agence seront intégralement à la charge du vendeur

Les 316 M2 HABITABLES offrent de beaux volumes :

- Une PIECE DE VIE magistrale de 100 M2 environ, baignée de lumière, avec salon-séjour et CUISINE aménagée et équipée, et son arrière-cuisine attenante.
- Une SUITE PARENTALE,
- Un deuxième ESPACE NUIT, avec 2 CHAMBRES, 1 SALLE D'EAU,
- Un BUREAU de 15 M2 pouvant se transformer en chambre supplémentaire,
- Un CELLIER de 26 M2 avec cuisine d'été pouvant également être scindée pour créer une chambre supplémentaire,

ESPACE DETENTE ET BIEN-ETRE

Véritable invitation à la relaxation, la maison dispose d'une PISCINE COUVERTE avec accès direct sur la terrasse équipée d'un JACUZZI.

3 TERRASSES distinctes permettent de profiter pleinement du JARDIN PAYSAGER et de son PLAN D'EAU, en toute intimité.

SOUS-SOL ET DEPENDANCES

Le sous-sol comprend :

- le LOCAL TECHNIQUE de la piscine , VMC double-flux.
- Une PIECE annexe polyvalente, carrelée.
- Une CAVE A VIN

A l'EXTERIEUR, vous trouverez un GARAGE de 80 M2, un DOUBLE CARPORT avec borne électrique, ainsi que des volières.

LES ATOUTS !

- CONSTRUCTION soignée avec des matériaux de qualité : bardage bois, toiture en membrane collée, menuiseries BOIS/ALU (marque INTERNORM Autrichienne), portes triple vitrage avec vitrage anti-effraction, vitres avec rideaux électriques intégrés vénitiens,etc...)
- PLAIN-PIED fonctionnel et lumineux
- ESPACE BIEN-ETRE COMPLET (piscine, jacuzzi, jardin paysager)

- PRESTATIONS HAUT DE GAMME et VOLUMES GENEREUX
- PROXIMITE de BREST et de ses POLES ECONOMIQUES.

Une OPPORTUNITE rare, pour une vie tout en élégance et sérénité, entre ville et nature !

DOSSIER DE VISITE complet sur demande.

- Annonce rédigée et publiée par un Agent Mandataire -

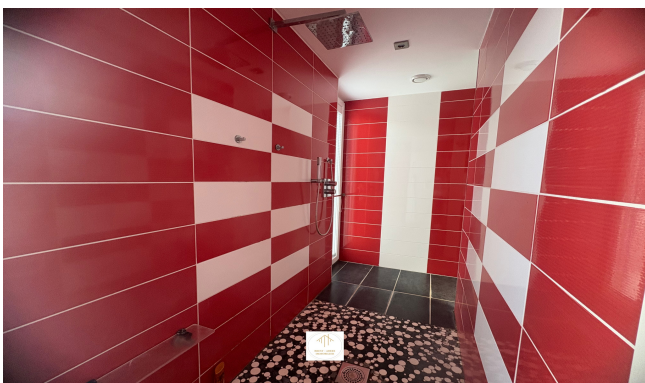
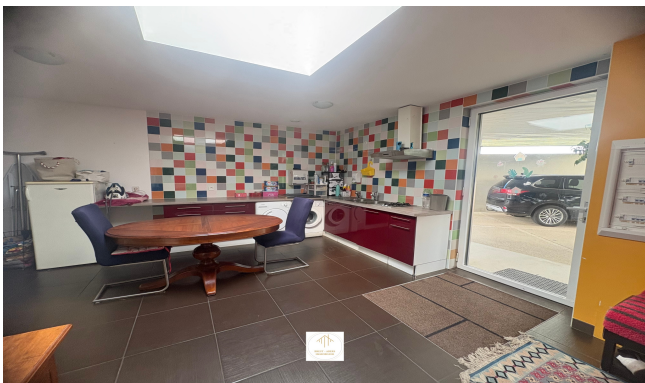
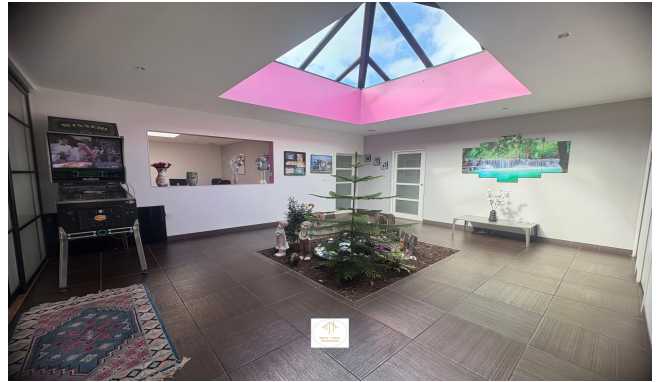


BREST – ABERS IMMOBILIER





BREST – ABERS IMMOBILIER




BREST – ABERS IMMOBILIER





BREST – ABERS IMMOBILIER

